



## GUTTAU | WARTHA

Das Dorf im Biosphärenreservat

Guttau | Wartha ist ein Paradies für Naturliebhaber, die sich nach Ruhe und Entspannung sehnen und die Begegnung mit einem **einzigartigen Ökosystem** suchen. Seit dem 18. Jahrhundert entstand hier eine leistungsfähige **Teichwirtschaft**, die auch heute noch betrieben wird. In Wartha befindet sich das Biosphärenreservatzentrum **»Haus der Tausend Teiche«**. Hier erhält man zahlreiche Informationen zur Erkundung des Naturerlebnispfades, zum Seeadlerweg, zu Wildkräuterführungen und vielen weiteren Themen. Die Umgebung ist außerdem ein **Eldorado** für Fahrradfahrer. Ein Netz aus landschaftlich reizvollen Rad- und Wanderwegen führt zu vielen der 350 Teiche und lässt Raum für die individuelle Entdeckung der beeindruckenden biologischen Vielfalt.

### Kontakt



**Biosphärenreservatsdorf Wartha**  
Gemeindeverwaltung  
Dorfplatz 26 | 02694 Malschwitz  
Tel. 035932 37731 | [Urlaub-in-wartha@malschwitz.de](mailto:Urlaub-in-wartha@malschwitz.de)  
[www.malschwitz.de](http://www.malschwitz.de)

### Weitere Adressen

**Biosphärenreservatzentrum »Haus der Tausend Teiche«**  
Dorfstraße 29 | 02694 Gutttau OT Wartha  
Tel. 035932 36561 | [www.haus-der-tausend-teiche.de](http://www.haus-der-tausend-teiche.de)  
Öffnungszeiten: Di. – So. 10 – 18 Uhr | Schließtage 24.12./1.1.  
Führungen über Tel. 03591 44869

### Fischereiausstellung Gutttau

Im Rittergut Gutttau befindet sich die Fischereiausstellung, das Informationszentrum der Sächsischen Teichwirtschaft. Hier erfahren Sie Wissenswertes über den heimischen Karpfen und die Teichwirtschaft.  
Führungen buchbar über Tel. 035932 31183  
Schlüssel in der Verkaufsstelle Gutttau erhältlich  
Öffnungszeiten: Mo. – Fr. 6 – 18 Uhr, Sa. 6 – 10 Uhr

### Schulmuseum Wartha

Dorfstraße 30 | 02694 Gutttau OT Wartha  
Führung nach Absprache:  
Tel. 035932 35702 oder Tel. 035932 31161  
[www.schulmuseum-wartha.de](http://www.schulmuseum-wartha.de)

Herausgeber:  
TMGS Tourismus Marketing Gesellschaft Sachsen mbH, [www.sachsen-tourismus.de](http://www.sachsen-tourismus.de)  
Fotos: Andre Paschke, Torsten Kellermann, Archiv TMGS  
Realisierung: [www.oe-grafik.de](http://www.oe-grafik.de)  
Karte: Die Routenkarte wurde auf der Grundlage von [www.openstreetmap.de](http://www.openstreetmap.de) erstellt.  
Druck: Druckerei Thieme Meißen GmbH



[www.sachsensdoerfer.de](http://www.sachsensdoerfer.de)



# DORFSPAZIERGANG

GUTTAU | WARTHA

DAS DORF IM BIOSPHÄRENRESERVAT

**SACHSENS DÖRFER**  
  
LAND. LEUTE. LEBENSART.

SACHSEN. LAND VON WELT.



## In der Heimat des Wassermanns

Auf den Spuren von Flora und Fauna beginnt im Haus der Tausend Teiche eine spannende Reise im Biosphärenreservat Oberlausitzer Heide- und Teichlandschaft. Lassen Sie sich überraschen, was die Natur für Sie bereit hält und forschen Sie rund um das Biosphären Dorf Wartha.



### C Röhrlichtleiter/Schlammwatstrecke

Erklimmen Sie die Röhrlichtleiter! Oben angekommen, blicken Sie über den Schilfgürtel auf die Wasserfläche des Großteichs und können sehen, was sich im Schilf verbirgt. Gleich daneben können Sie in der Schlammwatstrecke erkunden, wie es sich anfühlt, durch Teichschlamm zu laufen.

### D Fischereiausstellung

Einblick in die Geschichte der sächsischen Teichwirtschaft. Alte Fanggeräte und Utensilien aus früherer Zeit sind hier ebenso ausgestellt wie Präparate von Fischen, Wasservögeln und Fischräubern. Zahlreiche Schautafeln vermitteln Interessantes zu heimischen Fischarten sowie deren Lebensraum und zur sächsischen Karpfenteichwirtschaft.



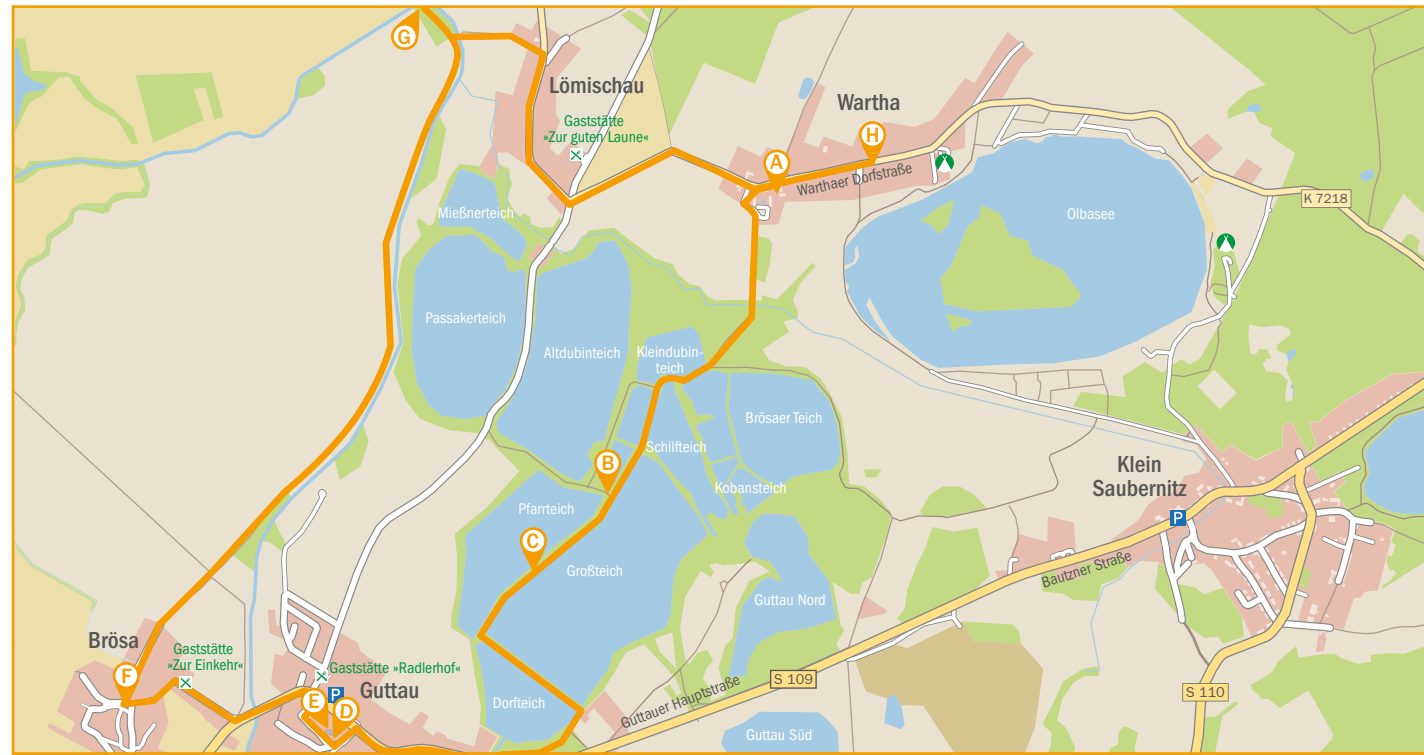
### A Haus der Tausend Teiche

Die Erlebnis-Ausstellung entführt zu einer spannenden Reise durch ein »Teichwirtschaftsjahr«. Sie schauen hier sowohl mit den Augen des Fischers als auch mit denen der Mitarbeiter des Biosphärenreservates und werden vertraut mit dem Wirken und Ringen für ein Miteinander von Mensch und Natur. Was Ihnen in der traumhaften Landschaft verborgen bleibt, hält die Ausstellung als Überraschung bereit. Der Erlebnisbereich im Außengelände lädt Groß und Klein zum Experimentieren ein.



### B Beobachtungsturm am Großteich

Beobachtungsturm aus massivem Holz mit einem tollen Blick auf den Großteich. Mit einem Fernglas und etwas Glück sehen Sie Beutelmeise, Haubentaucher, Silberreiher, Kormoran, Tafelente oder Seeadler – die Vielfalt ist groß, nicht nur zu Wasser, auch in der Luft.



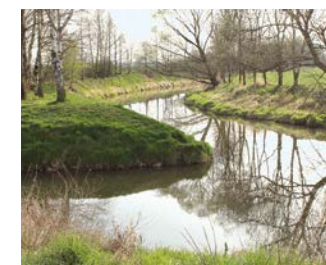
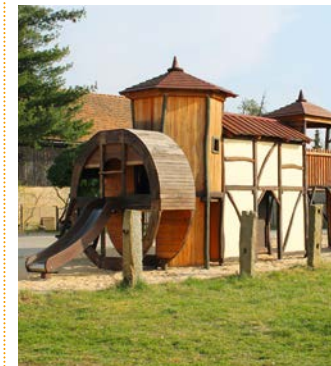
### E Pfarrhaus / Kirche Guttau

Urkundliche Erwähnung fand Guttau schon am 25. Februar 1222. Nach Beendigung der Schlacht 1813 war das Dorf einschließlich der Kirche völlig zerstört. 1816 erfolgte dann der Wiederaufbau. Heute gehört die Kirche Guttau zur Kirchengemeinde Malschwitz-Guttau (mit SK Quatitz), in der auch regelmäßig Gottesdienste stattfinden.



### F Dorfbauer Brösa mit Spielplatz

Im Ortsteil Brösa ist ein sehr gut erhaltener Dorfbauer zu finden. Im Jahr 2012 wurde dieser mit einem kleinen, aber feinen Themenspielplatz komplettiert. Eine kleine Holz-sitzgruppe lädt hier zum Verweilen ein.



### G Zusammenfluss Löbauer Wasser in die Spree

Das Löbauer Wasser ist ein rechter Nebenfluss der Spree in Sachsen. Er entsteht an der Zimmermühle im Löbauer Ortsteil Ebersdorf im Liebesdörfel. Oberhalb der Stadt Weißenberg beginnend als tief eingeschnittenes Flusstal mit größeren Flussschleifen, als Felstal der Gröditz-er Skala, mündet das Löbauer Wasser nach 58 km bei Lömischau in die Spree.

### H Schulmuseum Wartha

Die 1898 erbaute Schule bietet den Rahmen und den Raum für das im Jahr 1998 eröffnete Museum. In Vorträgen wird die Geschichte der Schule ab 1786, der erstmals urkundlichen Erwähnung der Schule in Wartha, als ein Beispiel der Dorf-schulgeschichte der Oberlausitz, der Entwicklung des sorbischen Schulwesens und des Wirkens des sorbischen Komponisten und Lehrers Korla Awgust Kocor vorgestellt.

